



Microsoft
GOLD CERTIFIED
Partner



2009
Preferred Partner



Veleprodaja | Maloprodaja | Storitve | Računovodstvo | Proizvodnja | Gostinstvo | Turizem | Hotelirstvo | Ticketing | CRM
Internetna trgovina | Izdelava internetnih strani | Grafično oblikovanje

DODATNA NAVODILA ZA DELO S PROGRAMSKIM PAKETOM BIROKRAT

NAMESTITEV SQL SERVER 2005 EXPRESS NA WINDOWS VISTA OZ. WINDOWS 7

JULIJ 2010



ANDERSEN

sodobne poslovno-informacijske rešitve

Datum izida: 01.07.2010

Kazalo:

OSNOVNI POSTOPKI NAMESTITVE V OPERACIJSKI SISTEM WINDOWS.....	3
DODATNE NASTAVITVE ZA WINDOWS VISTA ALI WINDOWS 7	10
POMOČ UPORABNIKOM PRI NAMESTITVI PROGRAMOV.....	14

OSNOVNI POSTOPKI NAMESTITVE V OPERACIJSKI SISTEM WINDOWS

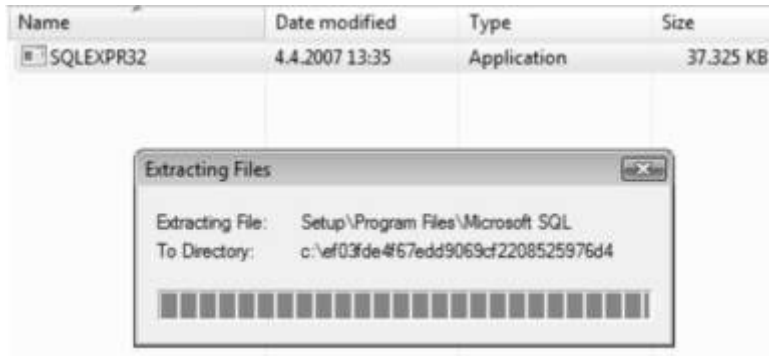
1. Namestitev Birokrata in podatkovnega strežnika SQL Server 2005 Express

Pred namestitvijo strežnika se nam ob vstavitvi CD-ja Birokrat ali pri zagonu namestitve z interneta pojavi autorun kjer s klikom na Birokrat za Windows spožimo namestitev le tega za tem pa se nam zažene še sama namestitev strežnika SQL Server 2005 Express.

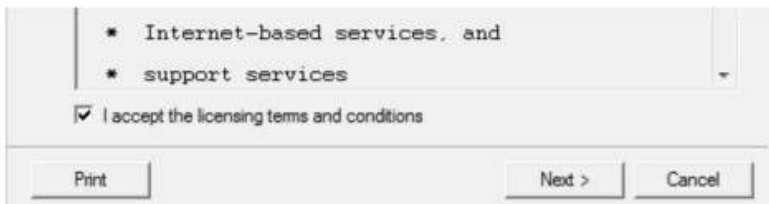
SQL Server 2005 Express najdemo na naši spletni strani pod Podpora\

Sistemska podpora\SQL Server 2005 Express ali pa ga najdemo na Microsoft-ovi spletni strani.

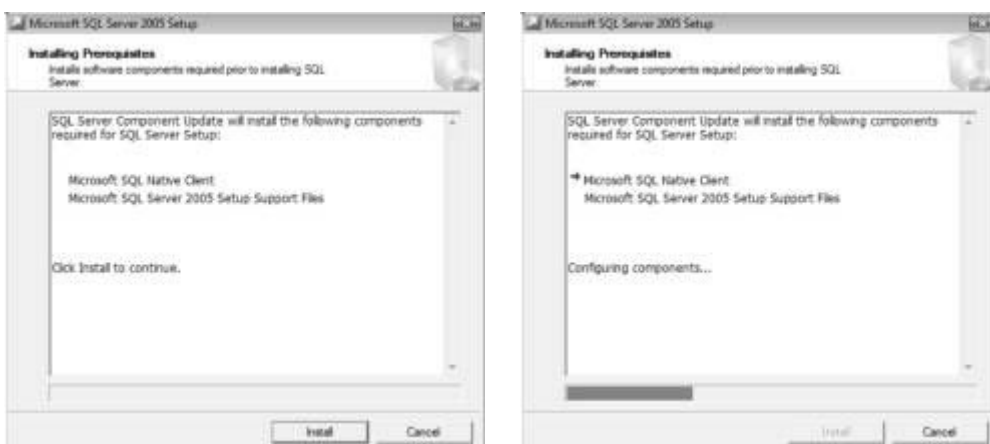
- Po prejemu namestitvenem paketu (SQLEXP32.EXE), prenešenem iz spleta ali katerega drugega medija lahko tega zaženemo in pričnemo z namestitvijo.

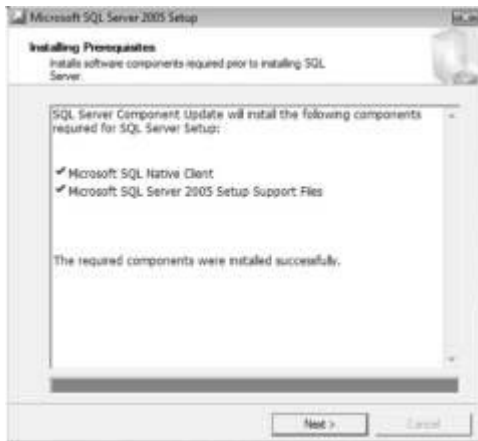


- Po razpakiranju namestitvenih datotek se nam odpre okno za potrditev licenčnega sporazuma katerega potrdimo (kljukica »I accept...«) da pričnemo z namestitvijo



- Sledi potrditev namestitve in sama namestitev in konfiguracija komponent SQL Server 2005 Express: pri tej pri prvem oknu kliknemo »install« in počakamo da se konfiguracija konča, nato pa se nam odpre okno za nadaljno namestitev in konfiguracijo s strani uporabnika





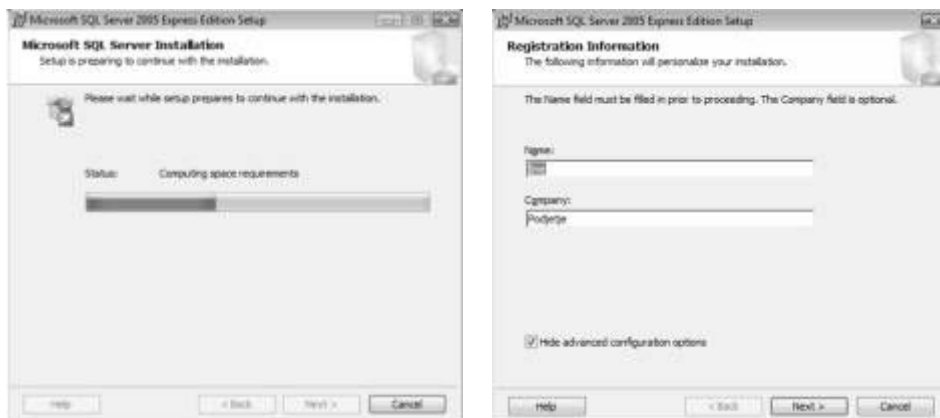
- Namestitev in konfiguracija s strani uporabnika katero začnemo s klikom na »Next«



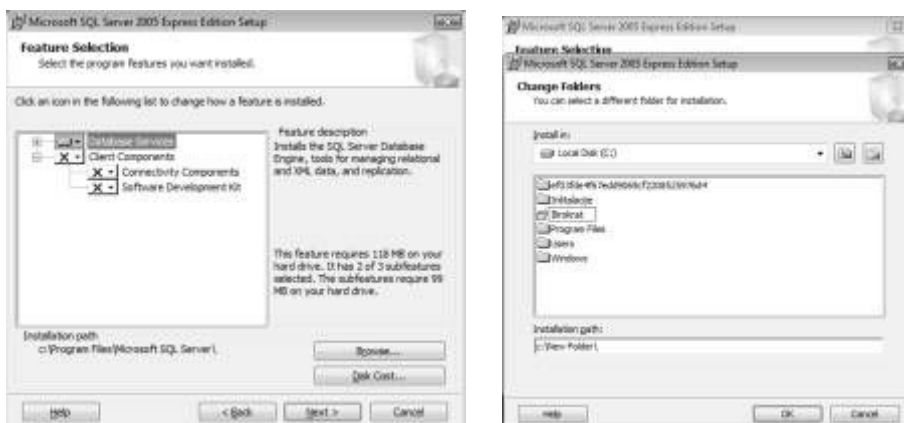
- Pri naslednjem oknu namestitvena aplikacija preveri sistem za morebitne težave katere lahko nastopijo ob sami namestitvi. Če nam aplikacija javi, da so vse potrebne komponente »OK« poleg katerih se pojavi »Success« lahko pričnemo z namestitvijo



- SQL Server 2005 Express lahko brez težav pričnemo nameščati. Vpišemo podatke o uporabniku, kljukico pri »Hide advanced configuration options« pustimo kot je, zaradi lažje namestitve



- Pri naslednjem okencu izberemo katere storitve te aplikacije želimo namestiti in izberemo ciljno mapo (*ustvarimo novo mapo »Birokrat«, če ta še ne obstaja) kjer se bodo nahajale baze podatkov



- Naslednje okno nam omogoča izbiro avtentikacije oz. način dostopa do baz podatkov. Tu pustimo izbrano »Windows Authentication Mode« (se pravi bo dostop do baz potekal preko uporabniških računov dodanih v sistemu, ti računi pa morajo imeti skrbniške pravice)



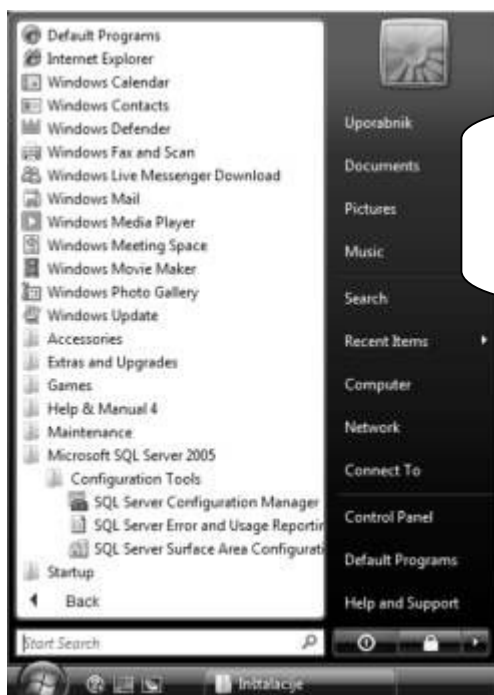
Pri naslednjem oknu1 izklopimo funkcijo »Enable User Instances« tako, da klasični uporabniki ne morejo uporabljati SQL Server 2005 Express, ostalo pa ostane nespremenjeno. Pri oknu2 pa lahko vklopimo pošiljanje napak in informacije o vaši strojni opreми in kako uporabljate SQL storitev



- Sledi še okno za potrditev namestitve in namestitev, to naredimo s klikom na »Install«.

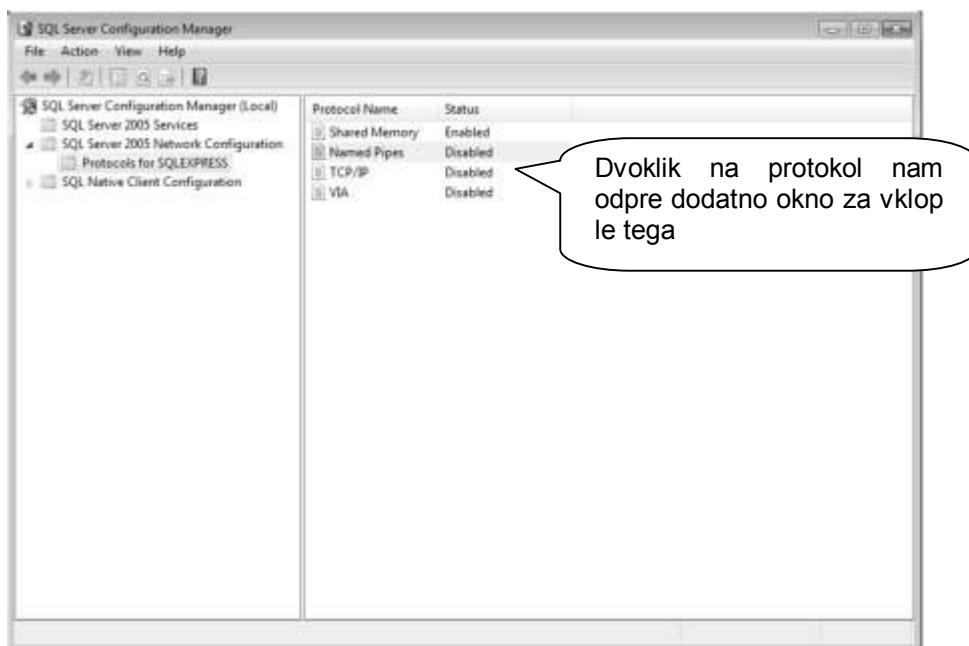


2. Nastavitev protokolov za dostop do baz podatkov preko omrežja za SQL Server 2005 Express
 Protokole je potrebno nastaviti zaradi načina dostopa do baz podatkov preko omrežja v primeru uporabe Birokrata preko omrežja (Server-Klient-i)

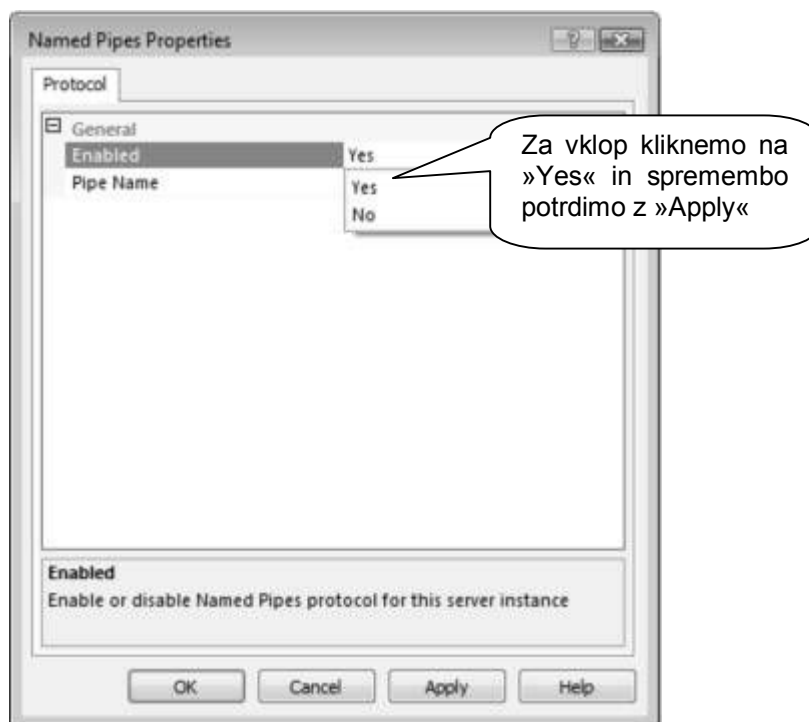


Do nastavitve za same protokole pridemo enostavno s klikom na »Start/Vsi programi/Microsoft SQL Server 2005/Configuration Tools/SQL Server Configuration Manager«

- Sledi okno za samo konfiguracijo oz. vklop protokolov (TCP/IP, named pipes, itd....) za dostope do baz podatkov preko omrežja preko le teh



- za vklop protokola moramo izbrati željeni protokol (uporabljamo: TCP/IP, Named Pipes), dvoklikniti nanj z levim klikom na miški in pod opcijo »Enabled« izbrati »Yes«



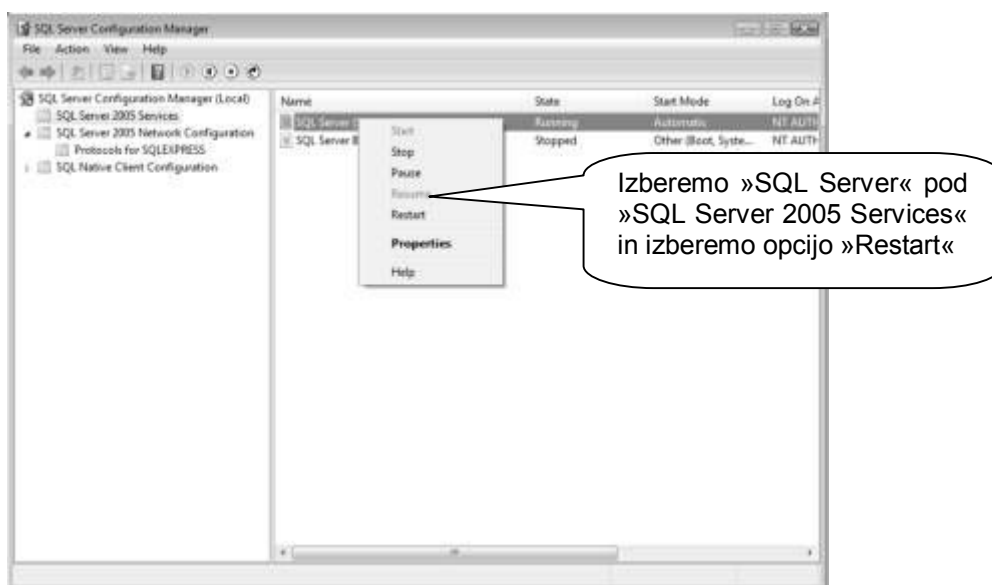
OPOMBA:

Za drugi protokol »TCP/IP« je postopek popolnoma enak!

- Po končanih spremembah glede protokolov sistem zahteva da se storitve ponovno zaženejo



- Storitve pa ponovno zaženemo ali z ponovnim zagonom računalnika ali z orodjem kjer smo že nastavljali protokole za SQL Server Express 2005

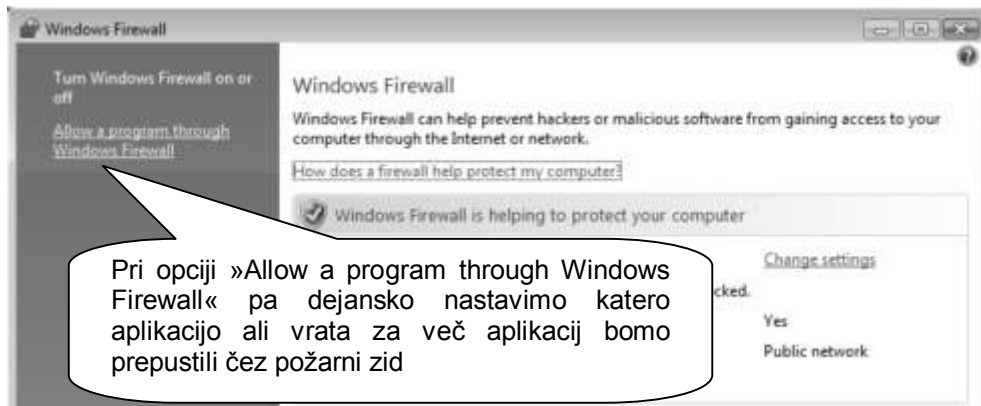
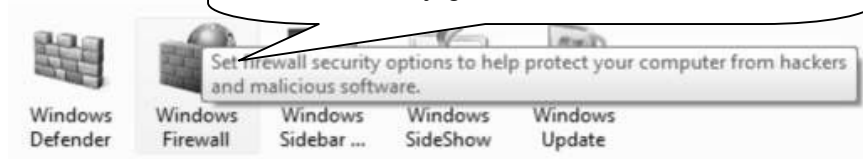


3. Konfiguracija požarnega zidu za prepuščanje SQL Server 2005 - klient povezav

- Nastavitve požarnega zidu v operacijskem sistemu Windows VISTA najdemo prav tako kot v predhodnem sistemu v nadzorni plošči

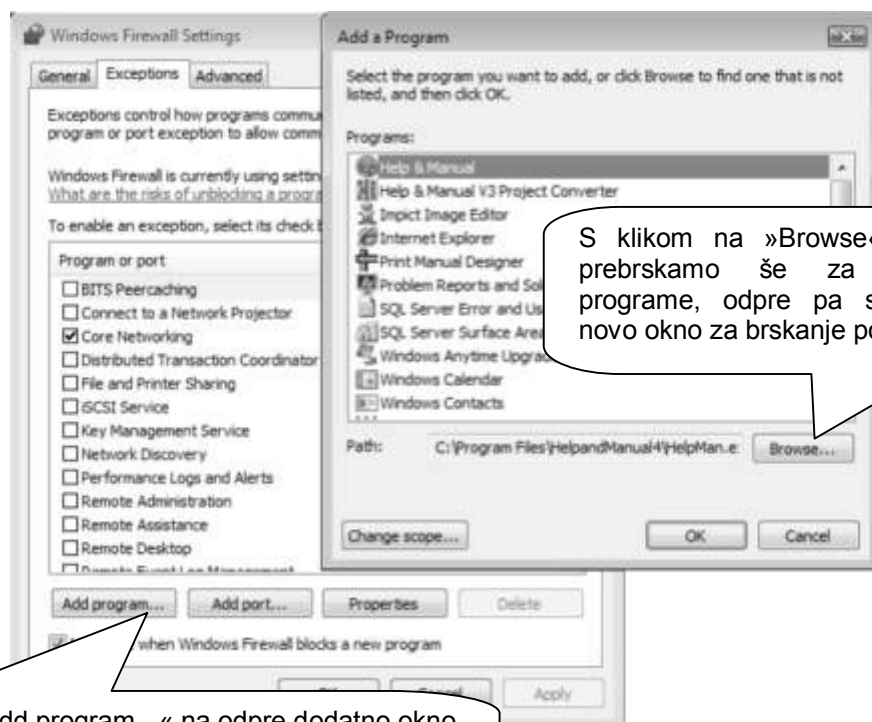


Klik na »Windows Firewall« pa nam odpre okno za same nastavitve prepuščanja aplikacij in vrat v sistem in iz njega



Pri opciji »Allow a program through Windows Firewall« pa dejansko nastavimo katero aplikacijo ali vrata za več aplikacij bomo prepustili čez požarni zid

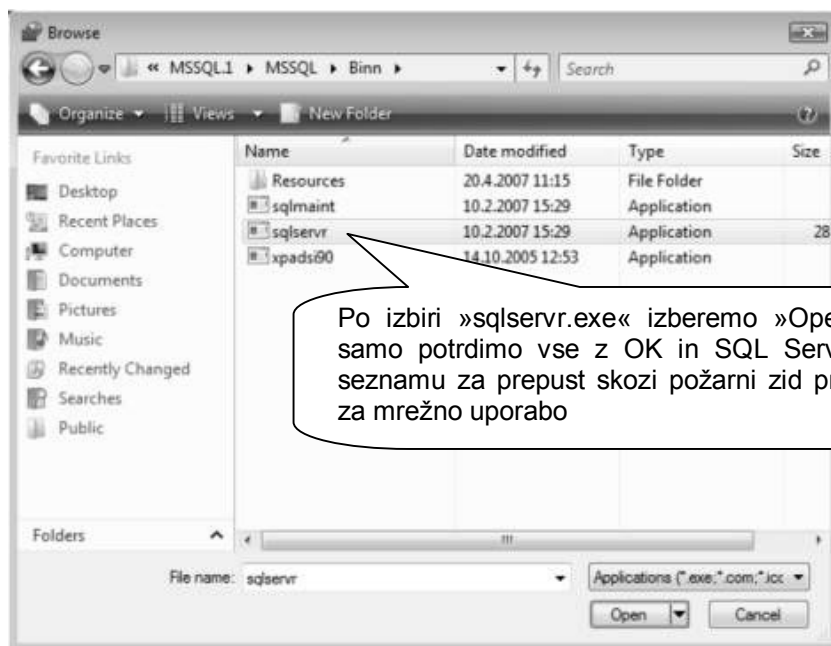
- Dodajanje SQL Server pod izjeme za prepust skozi požarni zid



S klikom na »Browse« lahko prebrskamo še za ostale programe, odpre pa se nam novo okno za brskanje po disku

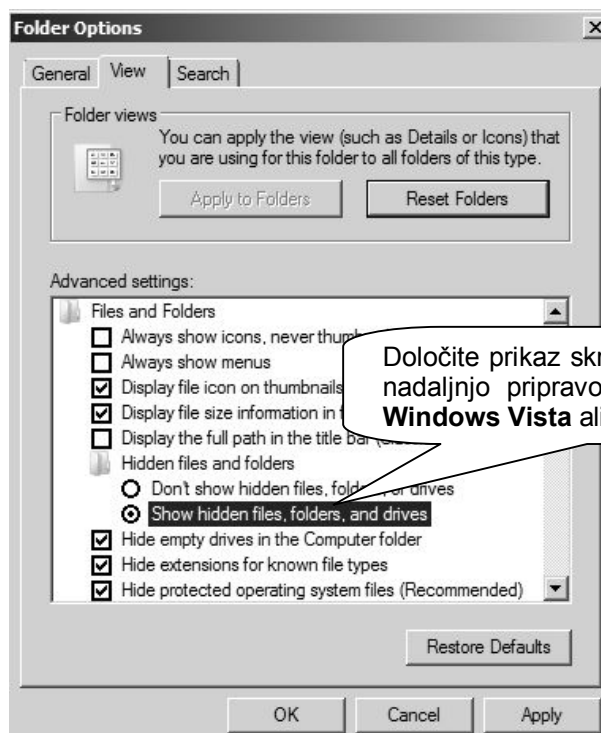
Klik na »Add program...« na odpre dodatno okno z že ponujenimi programi kjer lahko prebrskamo še za druge programe na vašem disku

- Odpre se okno za izbiro programa katerega želimo prepustiti skozi požarni zid (fire wall) (Če smo SQL Server 2005 Express namestili po navodilih se »sqlservr.exe« nahaja na lokaciji C:\Birokrat\MSSQL.1\MSSQL\Binn\sqlservr.exe

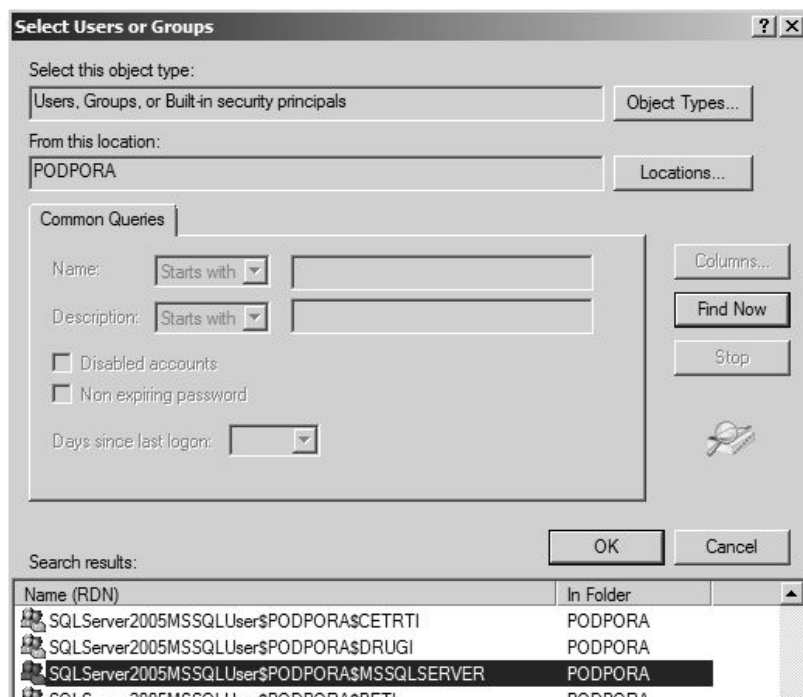
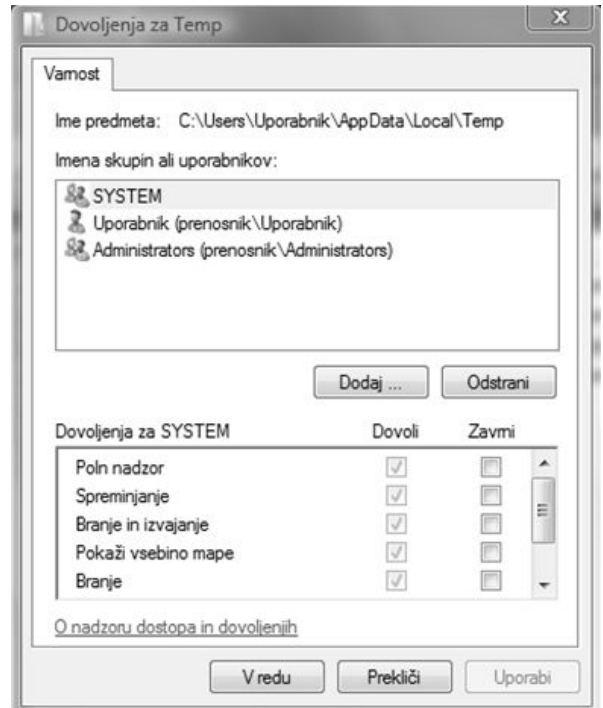
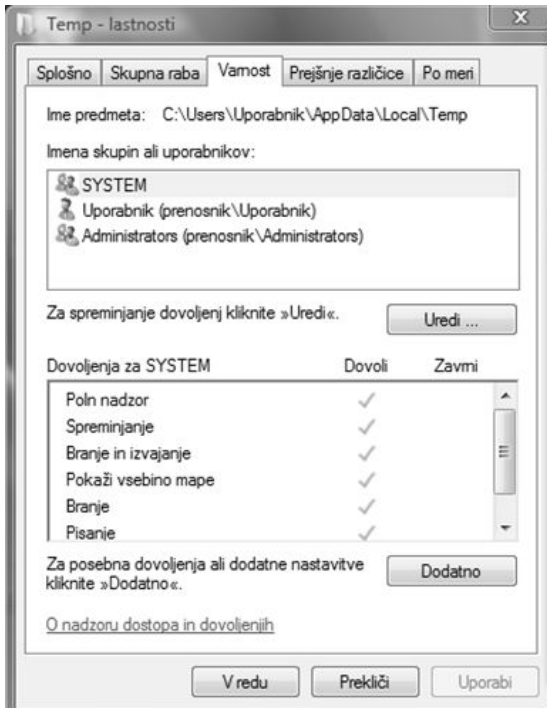


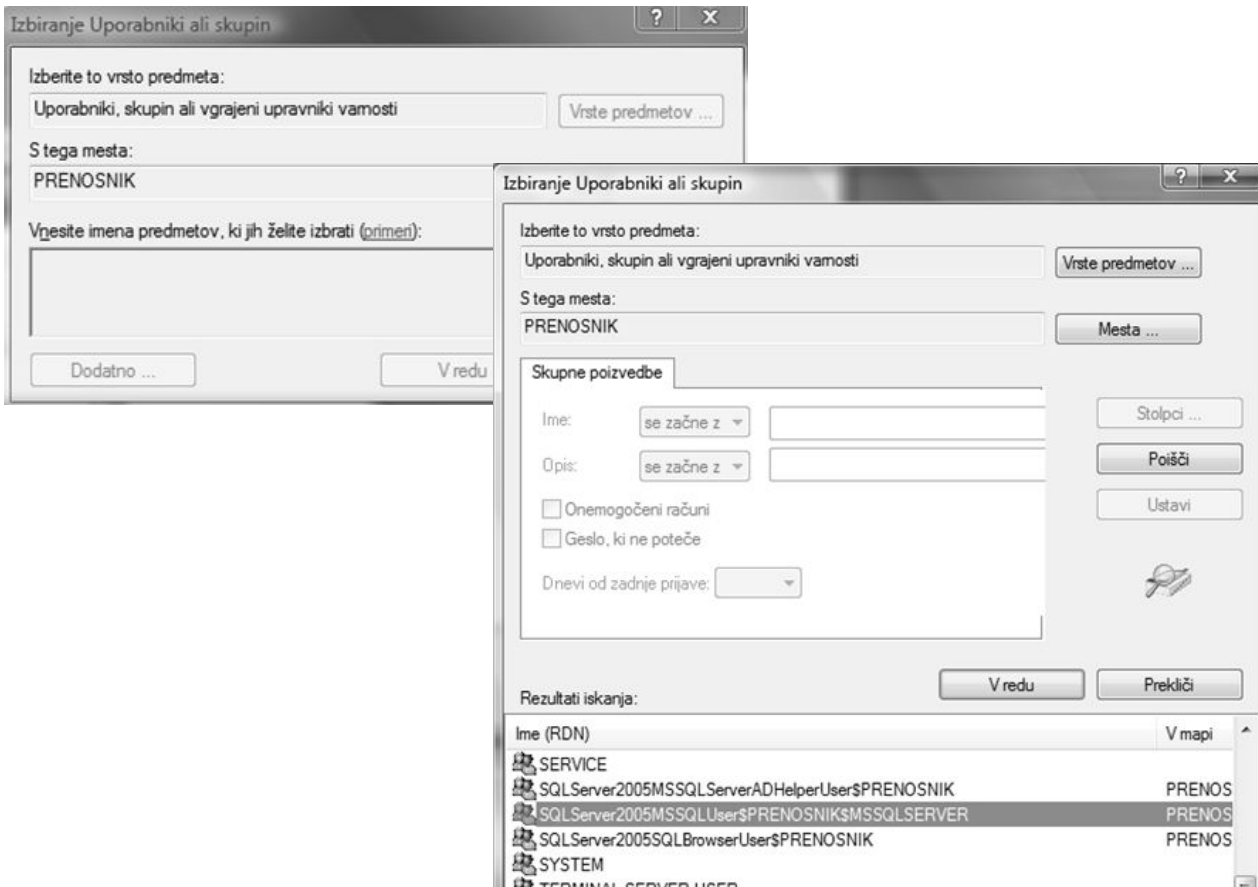
DODATNE NASTAVITVE ZA WINDOWS VISTA ALI WINDOWS 7

- Najprej nastavimo da se vidijo skrite datoteke
- Vstopimo v mapo C:\users\"uporabnik"\appdata\local
- Desni klik na mapo temp in »properties«
- Odpremo zavihek "security"
- Kliknemo uredi, nato dodaj, nato dodatno in v izbiranju uporabniki damo poišči

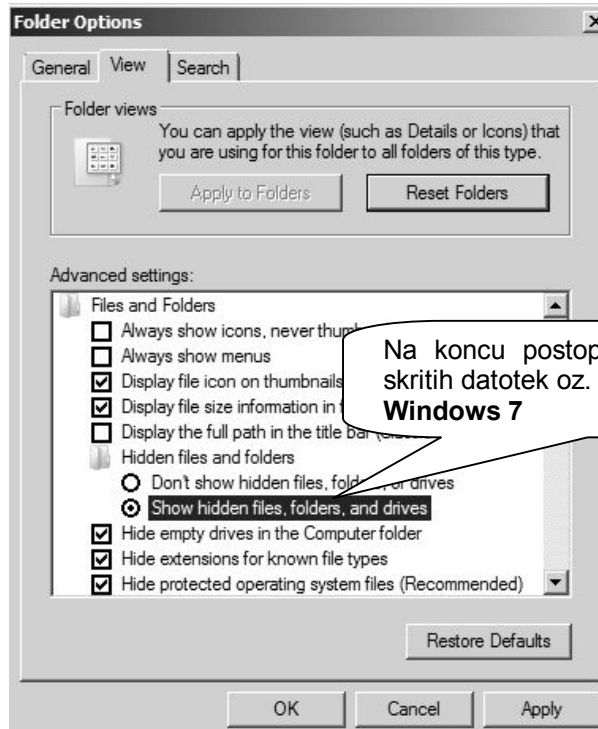


- Poiščemo uporabnika SQL Server (navedeno je ime storitve ali pa je naveden Mssql Server, pri tem ignoriramo »browser« in »adhelper«).
- Potrdimo postopek, da pridemo do okna za nastavljanje pravic in dodelimo SQL strežniku poln nadzor!

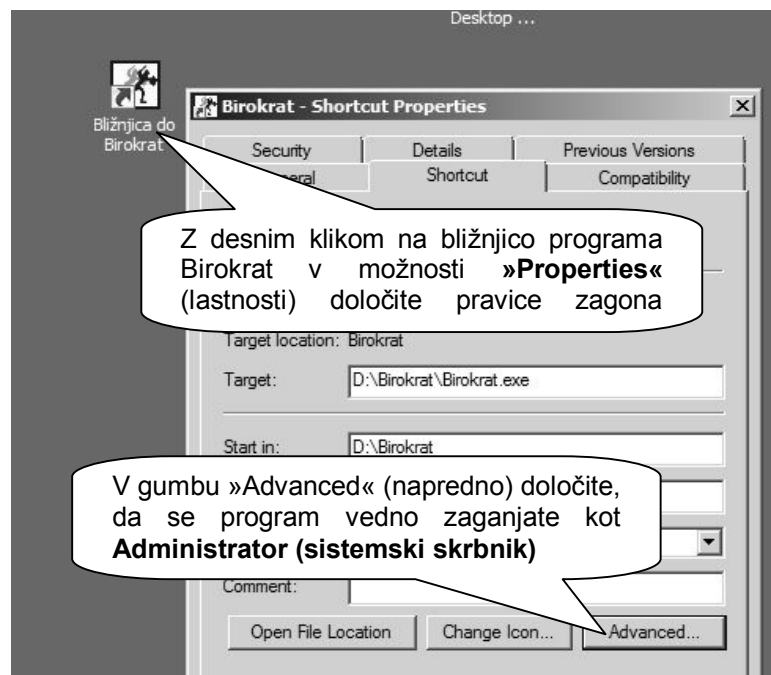




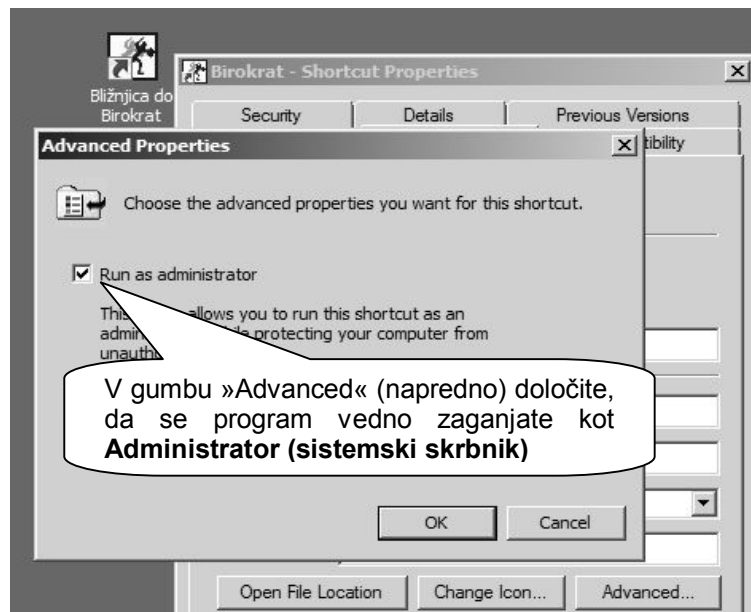
- Vsa okna nastavitvev nato zapremo in ponovno vzpostavimo stanje, da skrite datoteka ali mape v računalniku niso več vidne



- Po končani namestitvi morate za pravilno delovanje v Windows Vista oz. Windows 7 **obvezno** nastaviti uporabo oz. zagon programa kot **Administrator** (skrbnik sistema)!



- Ko se odpre dodatno okno vklopite možnost »Run as administrator« (zaženi kot sistemski skrbnik). Nato vsa prikazana okna zaprite z gumbi OK oz. uporabi, da potrdite izdelano nastavitve!



POMEMBNO:

V primeru, da zagon programa ne bo nastavljen na administratorske pravice, posamezni segmenti programa **ne bodo delovali oz. ne bodo delovali pravilno !**

Enako velja tudi za programsko možnost arhiviranja baz podatkov (varnostne kopije), katerih **ni možno vsebinsko pravilno izdelati**, če zagon programa nima administratorskih pravic !

